



東北と世界をつなぐ音楽の祭典

LUCERNE FESTIVAL ARK NOVA

ルツェルン・フェスティバル
アーク・ノヴァ 2015
in FUKUSHIMA

2015 10.24 [SAT] >> 11.3 [TUE]

会場：アーク・ノヴァ福島会場〈飯坂学習センター〉
(飯坂温泉)
福島交通飯坂線「花水坂駅」より徒歩3分

<http://ark-nova.com/>



【主催】ARK NOVA実行委員会 【共催】福島市
【後援】スイス大使館、福島県、福島商工会議所
【スペシャル・サポート】武田薬品工業株式会社
【協力】福島テレビ、福島民報社、J-WAVE
飯坂温泉観光協会、飯坂温泉旅館協同組合、飯坂町商工会
【アーティスト・ディレクター】
ミハエル・ヘフリガー(ルツェルン・フェスティバル芸術総監督)
梶本真秀(ARK NOVA実行委員会 実行委員長／KAJIMOTO代表取締役社長)
【アーク・ノヴァ 設計デザイン】
磯崎新(建築家)、アニッシュ・カプーア(彫刻家)
【企画制作】KAJIMOTO
【建築設計協力】株式会社インザギ・アオキ アンド アソシエイツ



お問い合わせ アーク・ノヴァ実行委員会 (KAJIMOTO内) TEL 03-3574-0969 (月～金 10:00-18:00 [土・日・祝休])

● ルツェルン・フェスティバル アーク・ノヴァとは

ルツェルン・フェスティバル アーク・ノヴァは、大震災の直後、スイスの国際音楽祭であるルツェルン・フェスティバルの呼びかけで始動しました。ARK(アーク)は「方舟」、NOVA(ノヴァ)は「新しい」を意味する言葉です。

旧約聖書・創世記に登場する有名な大洪水伝説では、主人公ノアが家族や動物たちを方舟に寄せ、洪水の引いた後に虹の掛かる物語が描かれました。この物語に因んで、プロジェクトが再生のシンボルになるようお願いを込めて、「新しい方舟」=アーク・ノヴァと名付けました。

もちろんアーク・ノヴァに人や動物を乗せて災害を凌ぐことはできませんが、文化・精神の長期的復興への視点において、この方舟には音楽を中心にさまざまな芸術を詰め込んで巡回させることを構想しました。

一方で、日本には民俗学者折口信夫が「まれびと」という言葉で表した鍵概念があることを思い起こしました。異邦からの客人(まれびと)が信仰や祭事をもたらし社会を活性化してきたという概念ですが、芸術発生原理ともいえます。

アーク・ノヴァは「まれびと」として被災地の津々浦々を訪れますが、土地の方々と交流の中で、各場所を主役とした活動が発生していきます。震災がきっかけのプロジェクトであると同時に、単なる再生を超えて「ARS(アルス=芸術) NOVA(ノヴァ=新しい)」が創られる仕組みとなることをめざしています。

メインプログラム 10.24 SAT — 11.3 TUE	
10/24 SAT	15:00-16:00 林 英哲 親子のための和太鼓ワークショップ 【出演】林 英哲(和太鼓奏者)、英哲風雲の会 【曲目】未定 ●入場無料
25 SUN	14:30-16:30 ARK NOVA 2015 オープニング・コンサート 【出演】ルツェルン祝祭管弦楽団メンバー/林 英哲(和太鼓)、英哲風雲の会/清水 和音 【曲目】未定 ●全席自由 2,000円(※オープニング・コンサート通し券)
26 MON	15:00-16:00 I Musici(イ・ムジチ)の四季 【出演】イ・ムジチ合奏団 【曲目】ヴィヴァルディ:ヴァイオリン協奏曲集「四季」op.8 他 ●全席自由 1,000円
27 TUE	15:00-16:00 ユリアンナ・アヴデーエワ ピアノ・リサイタル 【出演】ユリアンナ・アヴデーエワ(ピアノ) 【曲目】ショパン:ノクターン 変ホ長調 op.55-2 他 ●全席自由 1,000円
28 WED	15:00-16:00 大萩 康司+藤木 大地 ギター&ソングス 【出演】大萩 康司(ギター)、藤木 大地(カウンターテナー) 【曲目】タレガ:アルハンブラの思い出、「叱られて」他 ●全席自由 1,000円
29 THU	15:00-16:00 萩原 麻未、成田 達輝、横坂 源、吉田 誠 若手ソリストたちによる室内楽コンサート 【出演】萩原 麻未(ピアノ)、成田 達輝(ヴァイオリン)、横坂 源(チェロ)、吉田 誠(クラリネット) 【曲目】メシアン:時の終わりへの四重奏曲 ●全席自由 1,000円
30 FRI	15:00-16:00 ルツェルン祝祭管弦楽団首席トランペット奏者 ラインホルト・フリードリッヒと仲間たち 【出演】ラインホルト・フリードリッヒ(トランペット) 他 【曲目】ラブソング・イン・ブルー 他 ●全席自由 1,000円
31 SAT	11:00-12:30 中川 晃教による中高生のためのミュージカル・ワークショップ 【出演】中川 晃教(シンガー・ソングライター、俳優) 【曲目】未定 ●入場無料 15:30-16:30 FTVジュニアオーケストラのためのワークショップ 【出演】FTVジュニアオーケストラ、田中 一嘉(指揮) 【曲目】カルメン組曲 他 ●入場無料
11/1 SUN	13:00-14:00 伶楽舎によるワークショップ「雅楽ってなあに？」 【出演】伶楽舎(雅楽アンサンブル) 【曲目】未定 ●入場無料 15:00-16:00 伶楽舎によるコンサート 初めて聴く雅楽 【出演】伶楽舎(雅楽アンサンブル) 【曲目】越天楽 他 ●全席自由 1,000円
2 MON	11:00-12:00 マグヌス・リンドグレン JAZZワークショップ 【出演】マグヌス・リンドグレン(サクソ、フルート、クラリネット) 【曲目】未定 ●入場無料 15:00-16:00 オーレリアン・バスカル チェロ・リサイタル 【出演】オーレリアン・バスカル(チェロ) 【曲目】J.S.バッハ:無伴奏チェロ組曲より、コダーイ:無伴奏チェロ・ソナタ ●全席自由 1,000円
3 TUE	11:00-12:00 TOKU&マグヌス JAZZ LIVE 【出演】マグヌス・リンドグレン(サクソ)、TOKU(ヴォーカル、フリューゲルホルン)、宮本貴奈(ピアノ)、石若駿(ドラム)、楠井五月(ベース) 【曲目】未定 ●全席自由 1,000円 15:30-16:30 クローキング・コンサート~大友直人指揮 仙台フィルハーモニー管弦楽団スペシャル・コンサート 【出演】大友 直人(指揮)、オーレリアン・バスカル(チェロ)、仙台フィルハーモニー管弦楽団 【曲目】ドヴォルザーク:チェロ協奏曲、チャイコフスキー:ロミオとジュリエット ●全席自由 1,000円

● ルツェルン・フェスティバル

1938年、スイス・ルツェルン湖畔のワグナー邸前で開かれたトスカニーニ指揮によるガラコンサートに始まった音楽祭。続く数十年の間に国際的に重要な音楽祭へと発展をとげ、世界のトップクラスのオーケストラ、指揮者、演奏家たちが集まるようになりました。2001年から正式名を「ルツェルン・フェスティバル」として、春のイースター、夏、秋のピアノと年間3つの音楽祭をおこなっています。

● ルツェルン 祝祭管弦楽団

ルツェルン祝祭管弦楽団は第1回の音楽祭で、トスカニーニの指揮のもと、欧州の優れたソリスト、室内楽奏者が集結して演奏会を行った後、音楽祭常設のオーケストラとして定着しました。そして2003年に指揮者の故クラウディオ・アバドとミハエル・ヘフリガー(同フェスティバル芸術総監督)によって改めてルツェルン祝祭管弦楽団が再創設。世界のトップ・オーケストラのメンバーやソリストで構成されるこのオーケストラは、ルツェルン・フェスティバルの目玉公演として毎年公演を行っています。

出演者



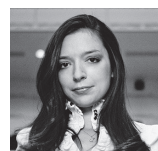
林 英哲



清水 和音



イ・ムジチ合奏団



ユリアンナ・アヴデーエワ



大萩 康司



藤木 大地



萩原 麻未



成田 達輝



横坂 源



吉田 誠



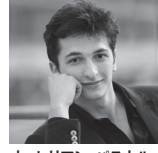
ラインホルト・フリードリッヒ



中川 晃教



伶楽舎



オーレリアン・バスカル



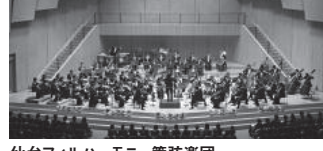
マグヌス・リンドグレン



TOKU



大友 直人



仙台フィルハーモニー管弦楽団

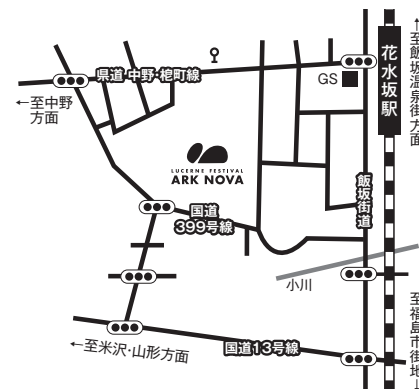
〈アクセス〉

●電車

福島交通飯坂線「花水坂駅」下車、徒歩約3分

●車

東北自動車道「福島飯坂IC」より、国道13号を米沢・山形方面へ約1分→福島交通飯坂線踏み切り交差点を「飯坂温泉」方面へ約5分→福島交通飯坂線「花水坂駅」前T字路を左折100m



チケットのお申し込み

カジモト・イープラス <http://kajimotoeplus.com/>

※音声自動応答で承りますが、オペレーター(10:00~18:00)もご利用いただけます。ホームページからお申込みいただけます(パソコンもケータイも同じアドレス)。

カジモト・イープラス 検索 TEL. 0570-06-9960

0570で始まるナビダイヤル番号は、PHS、IP電話など一部の回線からは接続されない場合がございます。NTT加入電話、公衆電話などをご利用願います。



便利なケータイサイトもぜひご利用ください。iモード・EZweb・Yahoo!ケータイ 対応チケットも購入いただけます。カジモト・イープラス

e+(イープラス) <http://eplus.jp/>

twitter

facebook

チケットぴあ

電話での予約 [24時間受付]

TEL. 0570-02-9999 音声ガイダンス (Pコード:276-909)

※公衆電話・一部の携帯電話・PHS・IP電話・発信者番号通知のない電話は受付不可 ※毎週火・水曜の23:00~5:30は、メンテナンスのため受付休止

インターネットでの予約 [24時間受付] 事前に会員登録が必要(無料)

<http://pia.jp/t/> (PC・モバイル共通)

画面の案内に従って申込み

※毎週火・水曜の23:00~5:30は、メンテナンスのため受付休止

チケットぴあのお店、セブンイレブン、サークルK・サンクスでのお取り扱いとなります。『配送』または、チケットぴあのお店、セブンイレブン、サークルK・サンクスでのお取り扱いとなります。